

Info om kundefiberskap (ufullstendig)



Veggskap med rom for fiberskjøting øverst til høyre. Egeninnsatskabelen skal ende opp i dette rommet.



Kabel inn til tytta er klar til å skjøtes med egeninnsatskabel (Ikke lagt ut).



Her kommer røret innenfra hytta ut riktig i skapet. Mangler at egeninnsatsen er utført.



Røret innenfra hytta er avsluttet i sokkelen på skapet. Det er en fordel om egeninnsatskabelen er beskyttet helt inn til rommet der det skal skjøtes, grunnet mus.



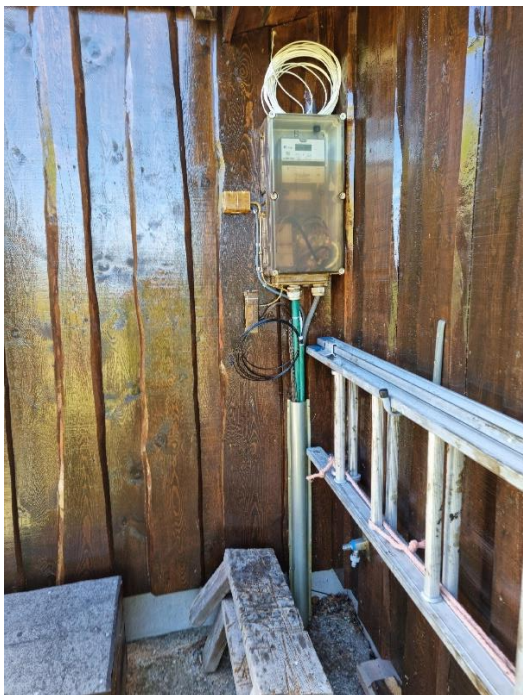
Kunde har utført egeninnsats, og kveilet kablen pent sammen i skapet. Her står det igjen å blåse inn fiber fra gateskapet og skjøte.

Fiber fra gata er blåst inn, men det mangler egeninnsats.

Rør inn til hytta, der egeninnsatskablen skal trekkes ligger teipet bak rødt rør. E-verket har skjøtt oransje fiberrør for at det skal nå inn til riktig rom.



Slik skal det ikke være. Kablen er krøllet sammen i sokkelen på skapet. Det er også en 'knekk' på kablen som kan være et brudd. Kablen skal ende opp i rommet over og kveiles pent sammen.



'Gammelt' målerskap der det er fiberrør inn til hytta. I dette tilfelle grønt rør, er også ofte oransje. Fiberen (svart) er blåst igjennom. Kunde har lagt ut fibersnor. Her står det igjen å sette opp koblingsboksen og sveise sammen de to fiberledningene.



Litt annet type målerskap, fiberen er blåst inn til hytta. Her mangler egeninnsatsen.